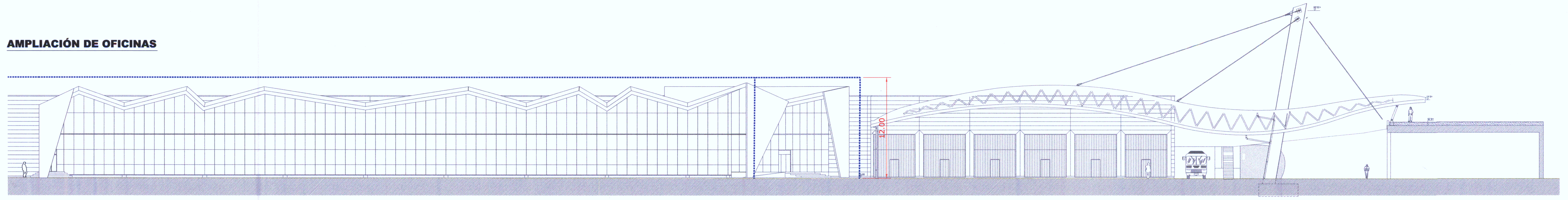
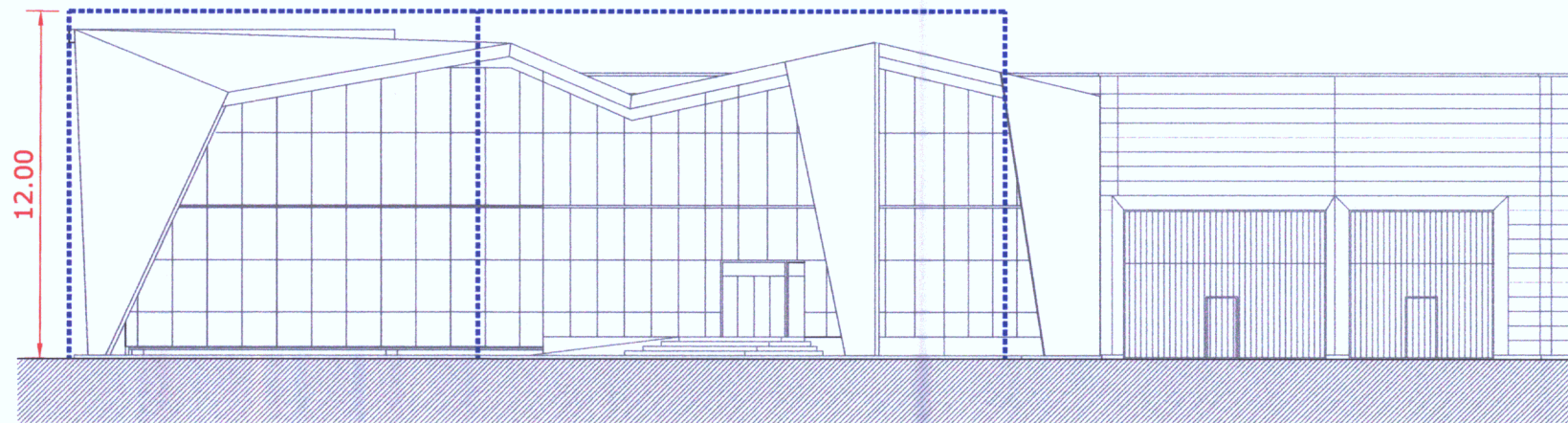


AMPLIACIÓN DE OFICINAS

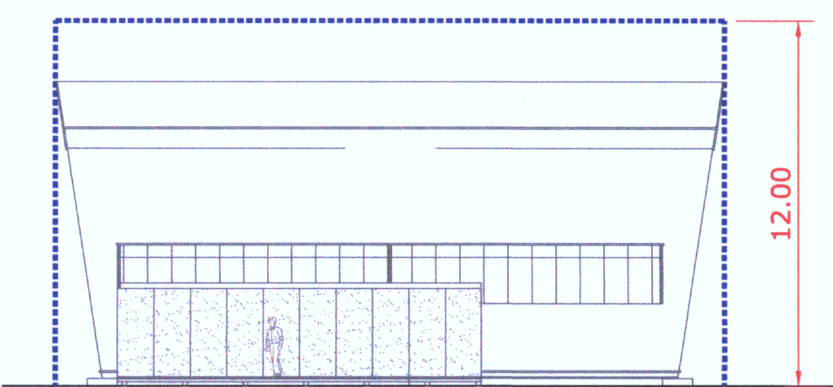


VISTA A
ESCALA: 1/250

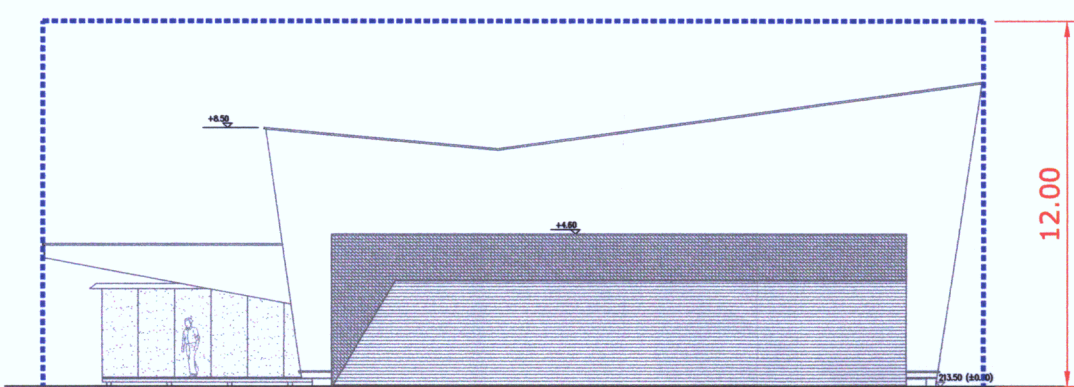


VISTA B
ESCALA: 1/250

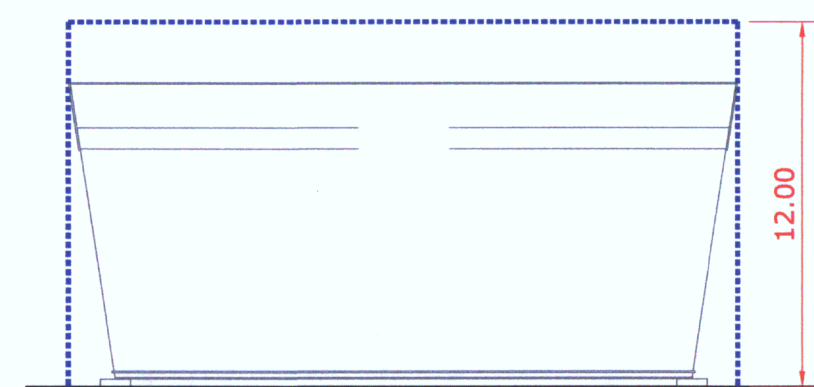
NAVE DE ENTREGA DE AUTOBUSES



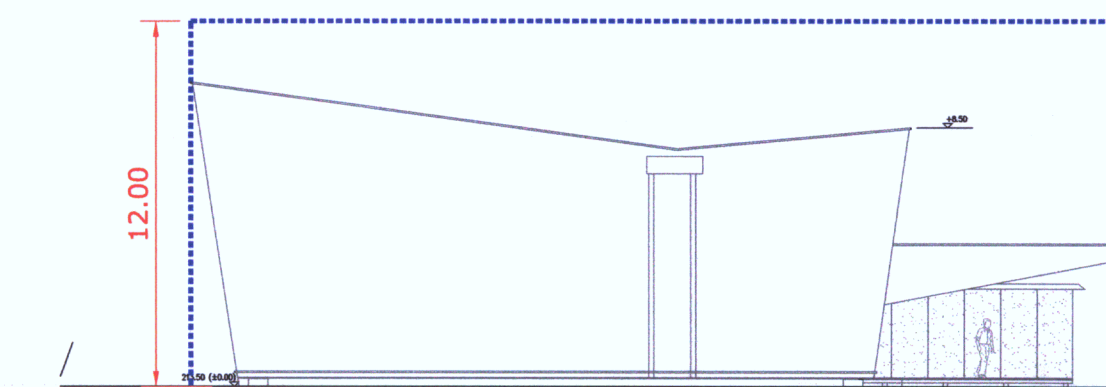
VISTA C
ESCALA: 1/250



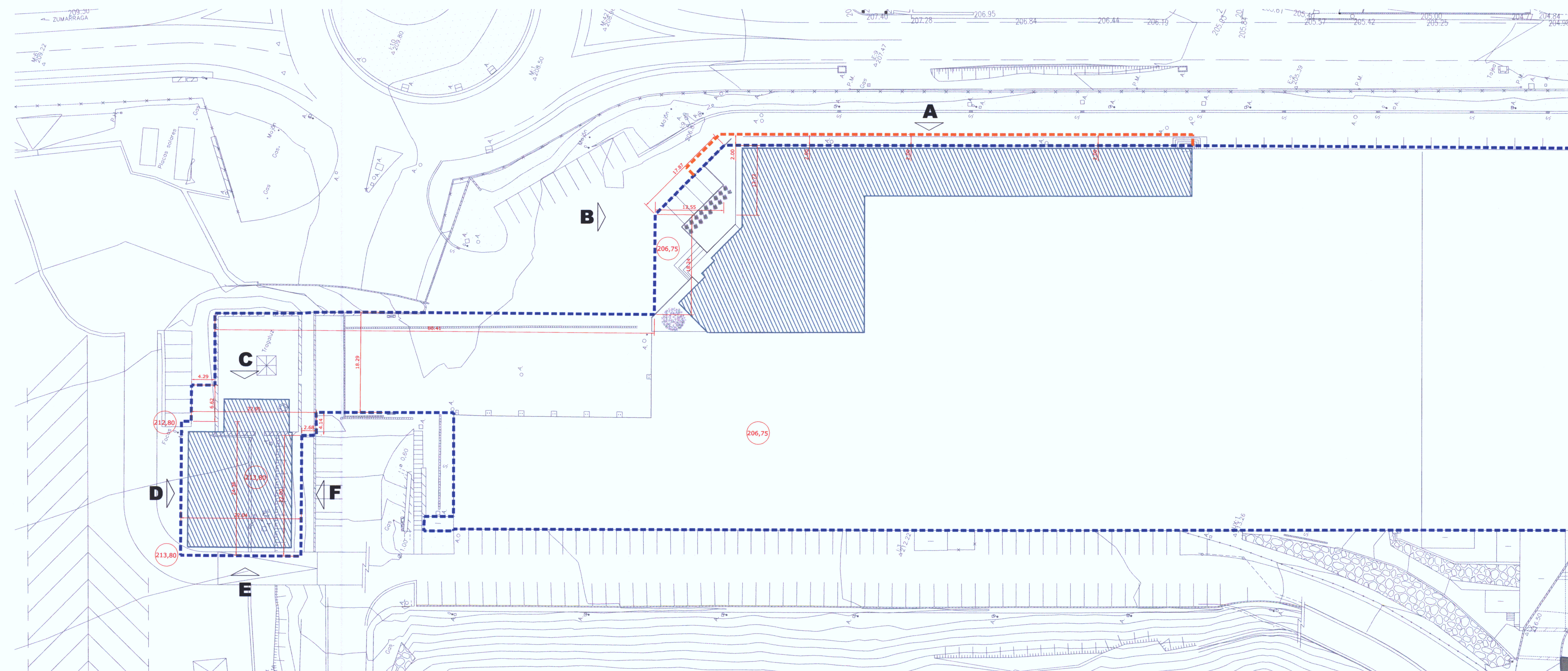
VISTA D
ESCALA: 1/250



VISTA E
ESCALA: 1/250



VISTO POR F
ESCALA: 1/250



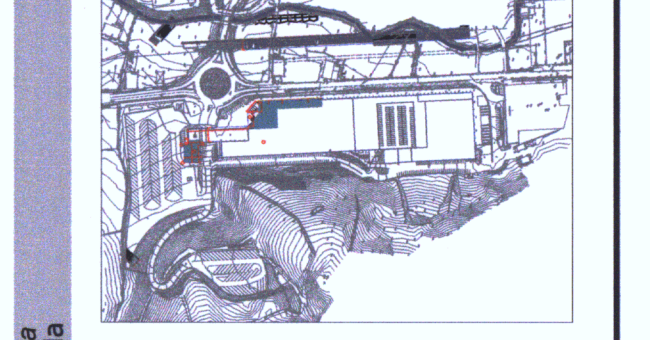
- Alineaciones máximas
- Vuelo máximo de la cubierta
- Rasante

A-12 ZELAETA
 IRIZAR E. KOOP. 12 ZELAETA
 EREMUAN DAUKAN PARTZELA
 INDUSTRIALAREN XEHETASUN
 AZTERKETA
**ESTUDIO DE DETALLE DE LA
 PARCELA INDUSTRIAL DE IRIZAR S.
 COOP. EN EL ÁREA 12 ZELAETA**
 BEHIN BETIKO ONESPENA
 APROBACIÓN DEFINITIVA
 2012ko ekaina
 Junio 2012
 ORMAIZTEGI (GIPUZKOA)



II. ORDENAZIO PLANOAK
 II. PLANOS DE ORDENACIÓN

PO.03
 JARDUKETA BERRIEN BALDINTZA
 GEOMETRIKOAK: LERROKADURA, SESTRA
 ETA BOLUMETRIA
 CONDICIONES GEOMÉTRICAS DE LAS
 NUEVAS ACTUACIONES: ALINEACIONES,
 RASANTES Y VOLUMETRÍA



1/250

HARCO SEGUROLA
 Geografo
 Geografo
 ANAIA TIRADOS
 Arkitektoa
 Arkitektoa
 LKS